

Vitrine Frank

Vitrine en Plexiglas® démontable de très haute transparence

- **Anti effraction**
- **Plus léger, plus transparent que le verre**
- **Inerte**
- **Particulièrement adapté à la conservation des œuvres**
- **Garantie anti jaunissement 30 ans**

La vitrine Frank est une vitrine conçue pour les expositions temporaires, itinérantes ou pour les collections permanentes du fait de ses très nombreuses qualités. Uniquement réalisée en Plexiglas®, elle offre une transparence supérieure au verre et une garantie anti-jaunissement de 30 ans.

La structure de la vitrine Frank est réalisée en profilé aluminium dans lequel les plaques en PMMA viennent coulisser grâce à une découpe extrêmement précise des chants des plaques. Cette précision et la forme du profilé confèrent à la vitrine son **étanchéité à la poussière**. Des pièces d'angle dont une avec un système de fermeture verrouillent l'assemblage. **Cette conception unique permet de concevoir et de réaliser des vitrines de très grandes dimensions.** Vous pouvez imaginer des vitrines 6 faces ou des vitrines 5 faces munies d'un socle.

Pour chaque projet nous réalisons sur simple demande un chiffrage correspondant à votre cahier des charges. Une vitrine standard 5 faces avec socle aluminium et plancher en médium laqué gris clair vous est également proposée. Egalement disponible : porte latérale pour encore plus de modularité.

Caractéristiques : plaque en PMMA ép. 8 mm, toit en PMMA satiné et profilé en aluminium satiné 8 x 8 mm. Le profilé existe en deux formes : carré ou arrondi. Chaque vitrine est livrée avec ses angles d'assemblage dont l'angle/serrure et la clé d'ouverture.



Vitrine colonne Frank Plexiglas®

Photo : J. L.

| Réf. | Désignation | Dim. en cm |
|----------|----------------------------------|----------------------|
| E1172075 | Vitrine colonne Frank Plexiglas® | H 205 x L 75 x P 75 |
| E1171260 | Vitrine haute Frank Plexiglas® | H 205 x L 120 x P 60 |
| E1179002 | Option porte latérale | |

FICHE TECHNIQUE

La conservation préventive : équipée d'un socle laqué époxy (médium ou métal), la vitrine Frank répond parfaitement aux exigences en la matière. Pour le contrôle hygrométrique, il vous suffit pour rendre votre vitrine complètement étanche de siliconer la base de la vitrine sur son socle et d'équiper celui-ci d'un tiroir pourvu d'un gel de silice type ProSorb. De plus, le Plexiglas® est un produit naturellement anti-U.V. à 98%.

La sécurité : le Plexiglas® est un matériau autrement plus résistant que le verre aux chocs. Il peut s'apparenter à un verre anti-effraction type verre feuilleté. Le système d'ouverture dissimulé dans une pièce d'angle confère à la vitrine un atout majeur contre le vol (système d'ouverture invisible).

Les accessoires : la vitrine Frank peut être équipée d'un plafonnier avec éclairage leds, d'étagères sur tige et d'un socle avec tiroir pour produit dessiccant. **NOUS CONSULTER.**



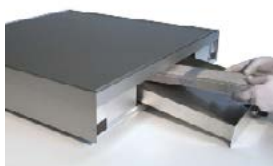
Vitrine Frank avec un socle sur mesure en MDF: **NOUS CONSULTER.**



Exemple de réalisation de vitrine murale et vitrine table Frank



Profilé rond et profilé carré



Socle avec tiroir pour produit dessiccant.



NOTICE DE MONTAGE

Principe de montage

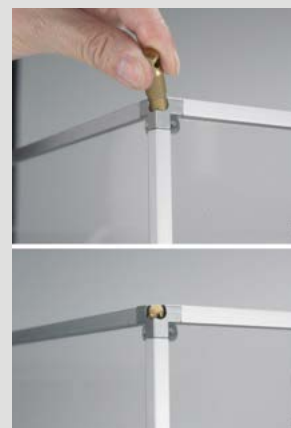
Système d'assemblage sans vis et sans collage. Livrée avec notice de montage.



Montage de la structure



Assemblage d'un angle



Verrouillage de la cloche



Fermeture et enlèvement des films de protection



Vitrine montée